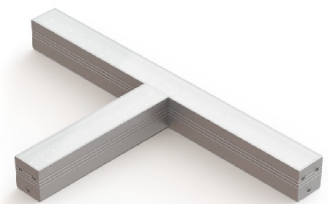
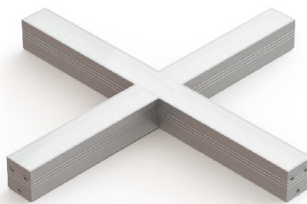
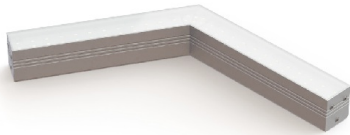



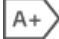


LDL 2 (угловой) Накладной светильник LDL 2 (Y-тип) светодиодный / (300x300x300)x55x60 мм, серебро, IP40 // 29 Вт, CRI 80, 4000К, 4200 Лм, matt (Халла Лайтинг)

Накладные, Подвесные, Линейные



Бренд	HALLA Lighting		Тип установки	Подвесной, Накладной
Цвет	Белый, Черный, Серебристый, RAL	Распределение света	Прямое освещение	
Материал корпуса	алюминий	Цветовая температура	3000, 4000, 5700	
Гарантия	5 лет	   		

Конструкция

Модульный светодиодный светильник LDL 2 используется для внутреннего общего освещения торговых площадей, офисов, шоу-румов, мест общего пользования. Корпус светильника выполнен из алюминия, что обеспечивает эффективный отвод тепла и гарантирует стабильную работу на протяжении всего срока службы. При покраске светильника применяется метод порошкового нанесения с последующей термообработкой

Оптика

Светильник комплектуется опаловым или прозрачным рассеивателем. Конструкция оптической части обеспечивает высокую эффективность благодаря оптимальному расстоянию от рассеивателя до источников света

Комплектация

Светильник состоит из корпуса, светодиодных плата (SMD), драйвера и магистральной проводкой, что позволяет соединять светильники в линии и создавать фигуры. Выпускается в различных версиях: увеличенной или уменьшенной мощности, в комплектации с БАП, с управлением по протоколу DALI. Использование надежных комплектующих обеспечивает уровень светового потока не менее 80% от первоначального значения на протяжении всего срока службы

LDL 2 (угловой) Накладной светильник LDL 2 (Y-тип) светодиодный / (300x300x300)x55x60 мм, серебро, IP40 // 29 Вт, CRI 80, 4000К, 4200 Лм, matt (Халла Лайтинг)

Полное наименование	Накладной светильник LDL 2 (Y-тип) светодиодный / (300x300x300)x55x60 мм, серебро, IP40 // 29 Вт, CRI 80, 4000К, 4200 Лм, matt (Халла Лайтинг)
Артикул	LDL2-E-Y-4K 4200лм 29Вт серебро
Модель	LDL 2 (угловой)
Цвет корпуса	серебро
Тип монтажа	Накладной
Индекс цветопередачи	CRI 80
Оптика	матовый рассеиватель
Диммирование	нет
Опция	нет
Степень защиты	IP40
Тип светильника	Y-тип
Мощность	29 Вт
Цветовая температура	4000К
Световой поток	4200 Лм
Длина	(300x300x300) мм
Ширина	55 мм
Высота	60 мм
Размеры	(300x300x300)x55x60 мм