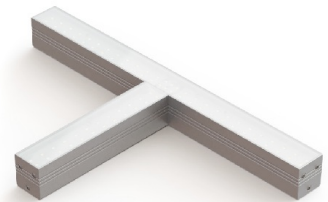
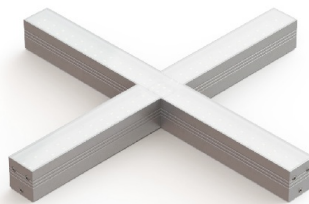
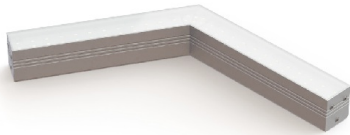


# LDL 2 (угловой) Накладной светильник LDL 2 (Т-тип) светодиодный / (328x600)x55x60 мм, черный, IP40 // 29 Вт, CRI 80, 3000К, 3900 Лм, matt (Халла Лайтинг)

Накладные, Подвесные, Линейные



<b>Бренд</b>	HALLA Lighting		<b>Тип установки</b>	Подвесной, Накладной
<b>Цвет</b>	Белый, Черный, Серебристый, RAL	<b>Распределение света</b>	Прямое освещение	
<b>Материал корпуса</b>	алюминий	<b>Цветовая температура</b>	3000, 4000, 5700	
<b>Гарантия</b>	5 лет			

## Конструкция

Модульный светодиодный светильник LDL 2 используется для внутреннего общего освещения торговых площадей, офисов, шоу-румов, мест общего пользования. Корпус светильника выполнен из алюминия, что обеспечивает эффективный отвод тепла и гарантирует стабильную работу на протяжении всего срока службы. При покраске светильника применяется метод порошкового нанесения с последующей термообработкой

## Оптика

Светильник комплектуется опаловым или прозрачным рассеивателем. Конструкция оптической части обеспечивает высокую эффективность благодаря оптимальному расстоянию от рассеивателя до источников света

## Комплектация

Светильник состоит из корпуса, светодиодных плата (SMD), драйвера и магистральной проводкой, что позволяет соединять светильники в линии и создавать фигуры. Выпускается в различных версиях: увеличенной или уменьшенной мощности, в комплектации с БАП, с управлением по протоколу DALI. Использование надежных комплектующих обеспечивает уровень светового потока не менее 80% от первоначального значения на протяжении всего срока службы

**LDL 2 (угловой) Накладной светильник LDL 2 (Т-тип)  
светодиодный / (328x600)x55x60 мм, черный, IP40 // 29  
Вт, CRI 80, 3000К, 3900 Лм, matt (Халла Лайтинг)**

<b>Полное наименование</b>	Накладной светильник LDL 2 (Т-тип) светодиодный / (328x600)x55x60 мм, черный, IP40 // 29 Вт, CRI 80, 3000К, 3900 Лм, matt (Халла Лайтинг)
<b>Артикул</b>	LDL2-E-T-3K 3900лм 29Вт черный
<b>Модель</b>	LDL 2 (угловой)
<b>Цвет корпуса</b>	черный
<b>Тип монтажа</b>	Накладной
<b>Индекс цветопередачи</b>	CRI 80
<b>Оптика</b>	матовый рассеиватель
<b>Диммирование</b>	нет
<b>Опция</b>	нет
<b>Степень защиты</b>	IP40
<b>Тип светильника</b>	Т-тип
<b>Мощность</b>	29 Вт
<b>Цветовая температура</b>	3000К
<b>Световой поток</b>	3900 Лм
<b>Длина</b>	(328x600) мм
<b>Ширина</b>	55 мм
<b>Высота</b>	60 мм
<b>Размеры</b>	(328x600)x55x60 мм