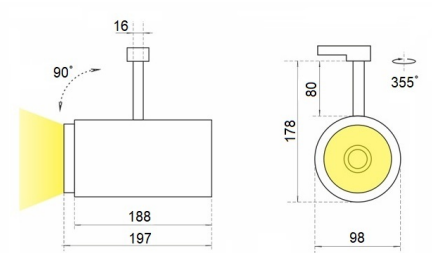


# SL 6 Трековый светильник SL 6 светодиодный / П98х90х225 мм, серебро, IP20 // 36 Вт, CRI 80, 3000К, 3715 Лм, 15° (Халла Лайтинг)

Трековые



Бренд



Тип  
установки

В шинопровод

<b>Цвет</b>	Белый, Черный, Серебристый	<b>Распределение света</b>	Прямое освещение
<b>Материал корпуса</b>	алюминий	<b>Цветовая температура</b>	2700, 3000, 4000, 5000, 3500, Bakery, Meat
<b>Гарантия</b>	5 лет		

<b>Название/Артикул</b>	Трековый светильник SL 6 светодиодный / П98х90х225 мм, серебро, IP20 // 36 Вт, CRI 80, 3000К, 3715 Лм, 15° (Халла Лайтинг)/SL 6 1206/E/830 0.9A **d серебро
<b>Цвет корпуса</b>	серебро
<b>Диаметр</b>	П98
<b>Тип монтажа</b>	Трековый
<b>Индекс цветопередачи</b>	CRI 80
<b>Оптика</b>	15°
<b>Диммирование</b>	нет
<b>Опция</b>	нет
<b>Рабочий ток</b>	0.9А
<b>Степень защиты</b>	IP20
<b>Мощность</b>	36 Вт
<b>Цветовая температура</b>	3000К
<b>Световой поток</b>	3715 Лм

<b>Длина</b>	198 мм
<b>Ширина</b>	90 мм
<b>Высота</b>	225 мм
<b>Размеры</b>	198x90x225 мм

# SL 6 Трековый светильник SL 6 светодиодный / 98x90x225 мм, серебро, IP20 // 36 Вт, CRI 80, 3000К, 3715 Лм, 15° (Халла Лайтинг)

## Конструкция

Трековый светодиодный светильник SL 6 устанавливается на стандартный трехфазный шинопровод и предназначен для акцентной подсветки экспозиций и торговых площадей. Светильник вращается вокруг своей оси на 355° и поворачивается на 90°, что позволяет направлять световой поток для решения требуемых задач. Корпус светильника выполнен из алюминия, что обеспечивает эффективный отвод тепла и гарантирует стабильную работу на протяжении всего срока службы. При покраске светильника применяется метод порошкового нанесения с последующей термообработкой

## Оптика

Оптическая часть светильника оснащена высокоэффективным отражателем, что позволяет фокусировать световой поток в необходимые углы (15°, 23°, 30°, 45°, 60°) для создания акцентного освещения. Комплектуется прозрачным рассеивателем, опционально может комплектоваться матовым рассеивателем

## Комплектация

Светильник укомплектован светодиодным источником света (COB), встроенным в корпус драйвером, адаптером для крепления на стандартный осветительный шинопровод. Опционально может комплектоваться светодиодом производства Citizen (Япония). Использование надежных комплектующих обеспечивает уровень светового потока не менее 80% от первоначального значения на протяжении всего срока службы