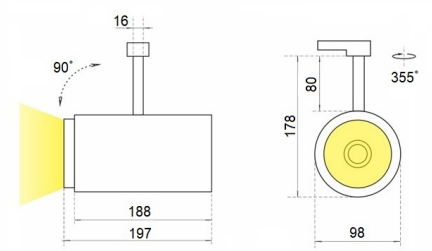


SL 6 Трековый светильник SL 6 светодиодный / П98х90х225 мм, серебро, IP20 // 36 Вт, CRI 80, 4000К, 3812 Лм, 15° (Халла Лайтинг)

Трековые



Бренд



Тип
установки

В шинопровод

Цвет

Белый, Черный, Серебристый

Распределение
света

Прямое освещение

Материал корпуса

алюминий

Цветовая
температура

2700, 3000, 4000, 5000, 3500, Bakery,
Meat

Гарантия

5 лет



Название/Артикул	Трековый светильник SL 6 светодиодный / П98х90х225 мм, серебро, IP20 // 36 Вт, CRI 80, 4000К, 3812 Лм, 15° (Халла Лайтинг)/SL 6 1206/E/840 0.9A **d серебро
Цвет корпуса	серебро
Диаметр	П98
Тип монтажа	Трековый
Индекс цветопередачи	CRI 80
Оптика	15°
Диммирование	нет
Опция	нет
Рабочий ток	0.9A
Степень защиты	IP20
Мощность	36 Вт
Цветовая температура	4000К
Световой поток	3812 Лм

Длина	198 мм
Ширина	90 мм
Высота	225 мм
Размеры	198x90x225 мм

SL 6 Трековый светильник SL 6 светодиодный / 98x90x225 мм, серебро, IP20 // 36 Вт, CRI 80, 4000К, 3812 Лм, 15° (Халла Лайтинг)

Конструкция

Трековый светодиодный светильник SL 6 устанавливается на стандартный трехфазный шинопровод и предназначен для акцентной подсветки экспозиций и торговых площадей. Светильник вращается вокруг своей оси на 355° и поворачивается на 90°, что позволяет направлять световой поток для решения требуемых задач. Корпус светильника выполнен из алюминия, что обеспечивает эффективный отвод тепла и гарантирует стабильную работу на протяжении всего срока службы. При покраске светильника применяется метод порошкового нанесения с последующей термообработкой

Оптика

Оптическая часть светильника оснащена высокоэффективным отражателем, что позволяет фокусировать световой поток в необходимые углы (15°, 23°, 30°, 45°, 60°) для создания акцентного освещения. Комплектуется прозрачным рассеивателем, опционально может комплектоваться матовым рассеивателем

Комплектация

Светильник укомплектован светодиодным источником света (COB), встроенным в корпус драйвером, адаптером для крепления на стандартный осветительный шинопровод. Опционально может комплектоваться светодиодом производства Citizen (Япония). Использование надежных комплектующих обеспечивает уровень светового потока не менее 80% от первоначального значения на протяжении всего срока службы